

2010年3月期

F a c t B o o k



(証券コード 7563)

2010年7月25日

<この資料に関するお問い合わせ等は企画グループ（03-5690-3005）まで>

1 連結財務諸表

連結貸借対照表 (1)

(単位:百万円)

決算期 [資産の部]	05/3	06/3	07/3	08/3	09/3	10/3
I 流動資産						
現金及び預金	1,312	1,212	4,217	1,222	1,346	1,015
受取手形及び売掛金	9,333	10,038	9,979	9,467	6,021	8,376
たな卸資産	3,771	3,210	3,286	3,174	3,163	2,562
繰延税金資産	208	284	224	291	191	197
その他	435	585	623	537	1,398	1,666
貸倒引当金	△ 13	△ 11	△ 9	△ 8	△ 15	△ 13
流動資産計	15,049	15,318	18,321	14,685	12,106	13,803
II 固定資産						
(1)有形固定資産						
建物及び構築物	1,676	1,721	1,713	1,637	1,572	1,480
土地	3,902	3,697	3,072	3,067	3,064	3,054
その他	154	250	158	132	426	433
有形固定資産計	5,734	5,670	4,944	4,837	5,064	4,967
(2)無形固定資産						
ソフトウェアその他	26	25	40	39	34	30
無形固定資産計	26	25	40	39	34	30
(3)投資その他の資産						
投資有価証券	957	1,399	1,243	868	520	740
長期貸付金	30	10	102	114	208	172
その他	461	382	385	389	448	442
貸倒引当金	△ 54	△ 64	△ 55	△ 40	△ 58	△ 31
投資その他の資産計	1,395	1,727	1,676	1,332	1,118	1,324
固定資産計	7,155	7,423	6,662	6,209	6,217	6,321
資産合計	22,204	22,742	24,983	20,894	18,323	20,125

連結対象会社数	4 社	4 社	4 社	4 社	4 社	4 社
持分法適用会社数	1 社	1 社	1 社	1 社	1 社	1 社

連結貸借対照表 (2)

(単位:百万円)

決算期	05/3	06/3	07/3	08/3	09/3	10/3
[負債の部]						
I 流動負債						
支払手形及び買掛金	10,090	10,350	13,881	10,891	7,838	8,581
短期借入金	1,695	4,004	3,200	2,150	3,328	3,630
未払法人税等	270	377	151	310	51	270
その他	936	1,246	1,015	991	895	921
流動負債計	12,992	15,978	18,249	14,344	12,114	13,403
II 固定負債						
長期借入金	3,000	—	—	—	—	—
繰延税金負債	116	286	140	68	—	—
退職給付引当金	365	233	85	38	30	67
役員退職慰労引当金	232	242	266	187	198	226
その他	—	—	1	—	60	110
固定負債計	3,713	763	493	293	289	404
負債合計	16,706	16,741	18,742	14,637	12,403	13,807
[少数株主持分]						
I 少数株主持分	67	70	—	—	—	—
[資本の部]						
I 資本金	2,040	2,040	—	—	—	—
II 資本剰余金	1,251	1,251	—	—	—	—
III 利益剰余金	1,907	2,141	—	—	—	—
IV その他有価証券評価差額金	262	513	—	—	—	—
V 為替換算調整勘定	△ 26	△ 11	—	—	—	—
VI 自己株式	△ 4	△ 5	—	—	—	—
資本合計	5,431	5,929	—	—	—	—
負債及び資本合計	22,204	22,742	—	—	—	—
[純資産の部]						
I 株主資本						
1. 資本金	—	—	2,040	2,040	2,040	2,040
2. 資本剰余金	—	—	1,251	1,251	1,251	1,251
3. 利益剰余金	—	—	2,427	2,764	2,780	3,104
4. 自己株式	—	—	△ 6	△ 7	△ 150	△ 150
株主資本計	—	—	5,712	6,048	5,921	6,245
II 評価・換算差額等						
1. その他有価証券評価差額金	—	—	421	191	△ 2	134
2. 繰延ヘッジ損益	—	—	42	△ 31	—	—
3. 為替換算調整勘定	—	—	△ 2	△ 12	△ 55	△ 61
評価・換算差額等計	—	—	460	148	△ 58	72
III 少数株主持分	—	—	66	60	56	—
純資産合計	—	—	6,240	6,256	5,919	6,318
負債純資産合計	—	—	24,983	20,894	18,323	20,125

連結損益計算書

(単位:百万円)

決算期	05/3	06/3	07/3	08/3	09/3	10/3
I 売上高	40,212	42,331	44,601	44,268	38,091	33,983
II 売上原価	32,911	34,708	36,986	36,809	31,407	27,645
売上総利益	7,300	7,623	7,614	7,459	6,684	6,337
III 販売費及び一般管理費	6,445	6,618	6,656	6,491	6,111	5,854
営業利益	855	1,004	958	968	572	483
IV 営業外収益	101	99	117	135	114	74
受取利息・受取配当金	18	24	26	32	39	11
その他	83	74	91	102	75	62
V 営業外費用	108	94	109	132	125	87
支払利息	49	43	44	45	39	33
その他	58	50	65	87	86	53
経常利益	848	1,010	965	971	561	470
VI 特別利益	7	0	397	0	7	130
固定資産売却益	—	—	356	0	0	130
その他	7	0	40	0	6	—
VII 特別損失	104	227	500	11	79	12
固定資産除却損	3	4	3	1	1	1
その他	101	222	496	10	77	10
税金等調整前当期純損益	751	783	862	960	490	588
法人税、住民税及び事業税	363	453	469	404	226	295
法人税等調整額	△ 17	△ 75	△ 53	62	93	△ 146
少数株主損益	10	5	△ 1	△ 4	△ 3	△ 5
当期純損益	394	400	448	496	173	444

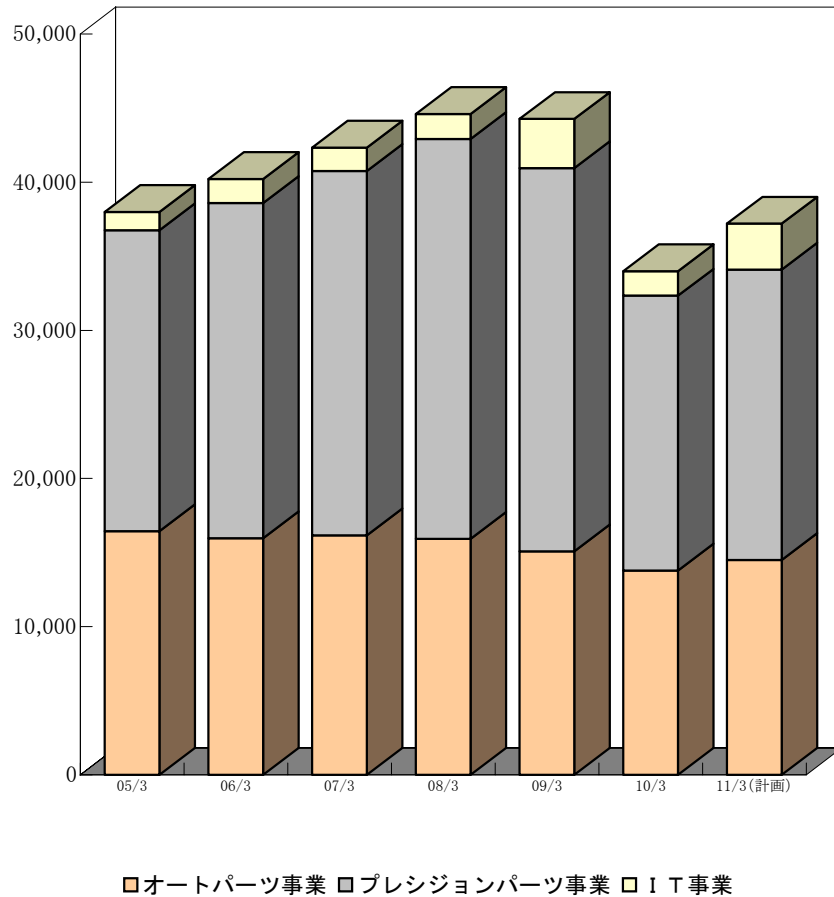
連結キャッシュ・フロー計算書

(単位:百万円)

決算期	05/3	06/3	07/3	08/3	09/3	10/3
I 営業活動によるキャッシュ・フロー	805	658	3,714	△ 1,715	△ 381	△ 457
II 投資活動によるキャッシュ・フロー	△ 219	61	232	△ 59	△ 313	37
III 財務活動によるキャッシュ・フロー	△ 586	△ 830	△ 943	△ 1,213	851	84
IV 現金及び現金同等物に係る換算差額	△ 3	11	1	△ 7	△ 31	3
V 現金及び現金同等物の増加額	△ 3	△ 99	3,004	△ 2,995	124	△ 331
VI 現金及び現金同等物の期首残高	1,316	1,312	1,212	4,217	1,222	1,346
VII 現金及び現金同等物の期末残高	1,312	1,212	4,217	1,222	1,346	1,015

2 事業区分別売上高（連結）

（百万円）



事業区分別売上高

（単位：百万円）

決算期	05/3	06/3	07/3	08/3	09/3	10/3	11/3(計画)
売上高 合計	40,212	42,331	44,601	44,268	38,091	33,983	37,200
オートパーツ事業	15,963	16,166	15,920	15,075	14,343	13,777	14,500
プレジジョンパーツ事業	22,632	24,590	26,989	25,881	20,686	18,559	19,600
IT事業	1,617	1,574	1,691	3,311	3,061	1,646	3,100

※08/3期より、プレジジョンパーツ事業部門の取扱商品の一部(機械装置等)をIT事業部門へ移管しております。

11/3期より、プレジジョンパーツ事業部門の取扱商品の一部(医療福祉関係)をIT事業部門へ移管しております。

前期比

(%)

決算期	05/3	06/3	07/3	08/3	09/3	10/3	11/3(計画)
売上高 合計	+5.9	+5.3	+5.4	△ 0.7	△ 14.0	△ 10.8	+9.5
オートパーツ事業	△ 2.9	+1.3	△ 1.5	△ 5.3	△ 4.9	△ 3.9	+5.2
プレジジョンパーツ事業	+11.4	+8.7	+9.8	△ 4.1	△ 20.1	△ 10.3	+5.6
IT事業	+32.7	△ 2.7	+7.5	+95.8	△ 7.6	△ 46.2	+88.3

構成比

(%)

決算期	05/3	06/3	07/3	08/3	09/3	10/3	11/3(計画)
売上高 合計	100.0	100.0	100.0	100.0	100.0	100.0	100.0
オートパーツ事業	39.7	38.2	35.7	34.1	37.7	40.5	39.0
プレジジョンパーツ事業	56.3	58.1	60.5	58.5	54.3	54.6	52.7
IT事業	4.0	3.7	3.8	7.5	8.0	4.8	8.3

3 単独財務諸表

貸借対照表 (1)

(単位:百万円)

決算期 [資産の部]	05/3	06/3	07/3	08/3	09/3	10/3
I 流動資産						
現金及び預金	1,088	935	2,698	898	1,178	855
受取手形	2,092	2,108	1,987	2,013	921	1,341
売掛金	7,195	7,863	7,907	7,408	5,071	6,975
商品	3,552	3,060	3,123	3,029	3,038	2,473
繰延税金資産	194	270	213	275	177	194
短期貸付金	20	20	17	6	22	61
関係会社短期貸付金	1,655	1,310	1,519	1,541	430	900
その他の流動資産	412	556	606	517	1,365	1,597
貸倒引当金	△ 9	△ 10	△ 9	△ 11	△ 8	△ 10
流動資産計	16,202	16,116	18,064	15,678	12,197	14,389
II 固定資産						
(1)有形固定資産						
建物	1,604	1,650	1,647	1,581	1,521	1,434
構築物	27	28	28	23	18	15
車両運搬具	2	1	1	0	0	0
工具器具備品	90	91	103	86	83	69
機械及び装置	—	—	—	—	197	145
土地	3,824	3,619	2,994	2,989	2,986	2,976
リース資産	—	—	—	—	101	177
建設仮勘定	—	100	—	—	—	—
有形固定資産計	5,549	5,492	4,775	4,681	4,910	4,816
(2)無形固定資産						
ソフトウェア	4	3	17	16	11	7
その他	21	21	21	21	21	21
無形固定資産計	25	25	38	37	32	28
(3)投資その他の資産						
投資有価証券	889	1,324	1,160	788	449	666
関係会社株式	164	164	164	162	162	194
長期貸付金	30	10	102	114	208	172
破産・更正債権等	22	—	—	22	41	24
長期前払費用	12	—	—	50	50	23
繰延税金資産	—	—	—	—	58	115
その他の投資	416	371	374	303	286	338
貸倒引当金	△ 54	△ 64	△ 55	△ 40	△ 58	△ 31
投資その他の資産計	1,480	1,806	1,746	1,401	1,199	1,504
固定資産計	7,056	7,323	6,560	6,120	6,143	6,349
資産合計	23,258	23,439	24,625	21,799	18,340	20,739

貸借対照表 (2)

(単位:百万円)

決算期	05/3	06/3	07/3	08/3	09/3	10/3
[負債の部]						
I 流動負債						
支払手形	2,010	1,634	1,917	1,135	1,011	75
買掛金	10,850	11,799	13,809	12,743	8,792	10,932
短期借入金	—	2,000	1,400	350	1,600	2,000
1年内返済長期借入金	266	—	—	—	—	—
未払金	37	96	29	55	16	90
未払法人税等	258	368	139	309	50	269
未払費用	705	784	765	739	648	632
役員賞与引当金	—	—	32	30	32	23
その他の流動負債	91	217	49	131	175	148
流動負債計	14,220	16,900	18,143	15,495	12,327	14,172
II 固定負債						
長期借入金	3,000	—	—	—	—	—
繰延税金負債	70	241	145	67	—	—
退職給付引当金	331	199	47	—	—	38
役員退職慰労引当金	232	241	265	185	198	226
リース債務	—	—	—	—	52	80
固定負債計	3,633	682	458	253	251	345
負債合計	17,854	17,583	18,601	15,749	12,578	14,517
[資本の部]						
I 資本金	2,040	2,040	—	—	—	—
II 資本剰余金	1,251	1,251	—	—	—	—
1. 資本準備金	1,251	1,251	—	—	—	—
III 利益剰余金	1,853	2,056	—	—	—	—
1. 利益準備金	318	318	—	—	—	—
2. 任意積立金	606	580	—	—	—	—
3. 当期末処分利益	929	1,157	—	—	—	—
IV その他有価証券評価差額金	262	513	—	—	—	—
V 自己株式	△ 4	△ 5	—	—	—	—
資本合計	5,404	5,856	—	—	—	—
負債及び資本合計	23,258	23,439	—	—	—	—
[純資産の部]						
I 株主資本						
1. 資本金	—	—	2,040	2,040	2,040	2,040
2. 資本剰余金	—	—	1,251	1,251	1,251	1,251
3. 利益剰余金	—	—	2,274	2,605	2,622	2,945
4. 自己株式	—	—	△ 6	△ 7	△ 150	△ 150
株主資本計	—	—	5,559	5,889	5,763	6,086
II 評価・換算差額等						
1. その他有価証券評価差額金	—	—	421	191	△ 2	134
2. 繰延ヘッジ損益	—	—	42	△ 31	—	—
評価・換算差額等計	—	—	463	160	△ 2	134
純資産合計	—	—	6,023	6,050	5,761	6,221
負債及び純資産合計	—	—	24,625	21,799	18,340	20,739

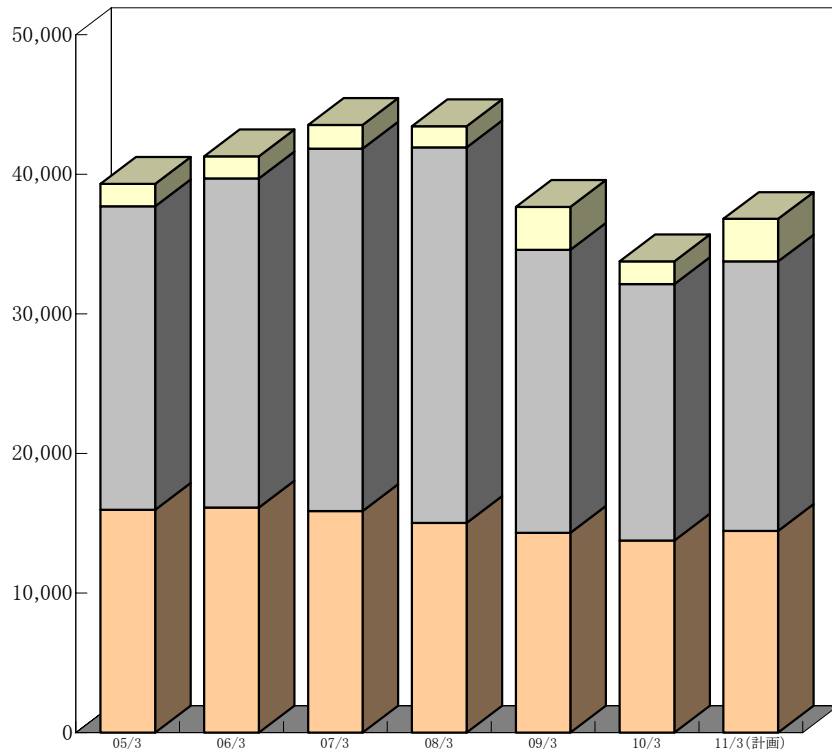
損益計算書

(単位:百万円)

決算期	05/3	06/3	07/3	08/3	09/3	10/3
I 売上高	39,317	41,280	43,528	43,447	37,652	33,770
II 売上原価	32,310	33,967	36,207	36,221	31,126	27,543
売上総利益	7,006	7,312	7,320	7,225	6,526	6,227
III 販売費及び一般管理費	6,239	6,395	6,435	6,291	5,961	5,746
営業利益	767	917	885	933	565	480
IV 営業外収益	100	89	108	120	90	50
受取利息	21	15	15	25	27	9
受取配当金	37	45	50	52	39	16
その他の営業外収益	41	29	41	42	24	24
V 営業外費用	97	73	85	106	103	67
支払利息及び割引料	47	28	26	25	22	19
売上割引	16	16	15	14	15	14
手形売却損	12	11	27	39	35	20
売掛債権売却損	14	10	13	22	19	9
その他の営業外費用	5	6	2	4	9	3
経常利益	770	933	907	947	552	463
VI 特別利益	7	0	394	0	6	130
固定資産売却益	—	—	354	0	—	130
投資有価証券売却益	1	0	40	0	1	—
貸倒引当金戻入額	—	—	—	—	2	—
会員権売却益	6	—	—	—	1	—
VII 特別損失	104	223	500	12	78	12
固定資産除却損	3	3	3	0	1	1
固定資産売却損	31	—	—	—	—	—
貸倒引当金繰入額	3	2	—	4	3	—
減損損失	—	124	496	5	3	3
その他	65	92	—	2	71	7
税引前当期純損益	672	710	802	936	480	581
法人税、住民税及び事業税	331	417	426	379	217	292
法人税等調整額	△ 15	△ 74	△ 5	65	88	△ 167
当期純損益	357	368	380	490	174	456

4 事業区別売上高(単独)

(百万円)



■オートパーツ事業 ■プレジジョンパーツ事業 ■IT事業

商品別売上高

(単位:百万円)

決算期	05/3	06/3	07/3	08/3	09/3	10/3	11/3(計画)
売上高 合計	39,317	41,280	43,528	43,447	37,652	33,770	36,800
オートパーツ事業	15,962	16,117	15,863	15,027	14,304	13,760	14,450
自動車用部品用品	12,397	12,595	12,235	11,931	11,225	10,892	—
自動車用ばね	3,564	3,522	3,628	3,095	3,079	2,868	—
プレジジョンパーツ事業	21,738	23,585	25,974	25,111	20,286	18,363	19,300
産業用機器・部品	11,604	13,293	14,375	14,560	11,897	12,298	—
精密ばね・同複合機能部品	3,603	3,436	2,938	2,441	1,902	1,564	—
ファスナー	4,269	4,619	5,189	5,878	4,909	4,189	—
資材	2,260	2,234	3,470	2,230	1,577	311	—
IT事業	1,616	1,577	1,690	3,308	3,061	1,646	3,050
加工関連	696	747	719	639	505	376	—
機材設備関連	—	12	—	1,794	1,859	633	—
情報関連	919	816	971	875	695	636	—

※08/3期より、プレジジョンパーツ事業部門の取扱商品の一部(機械装置等)をIT事業部門へ移管しております。

11/3期より、プレジジョンパーツ事業部門の取扱商品の一部(医療福祉関係)をIT事業部門へ移管しております。

前 期 比

(%)

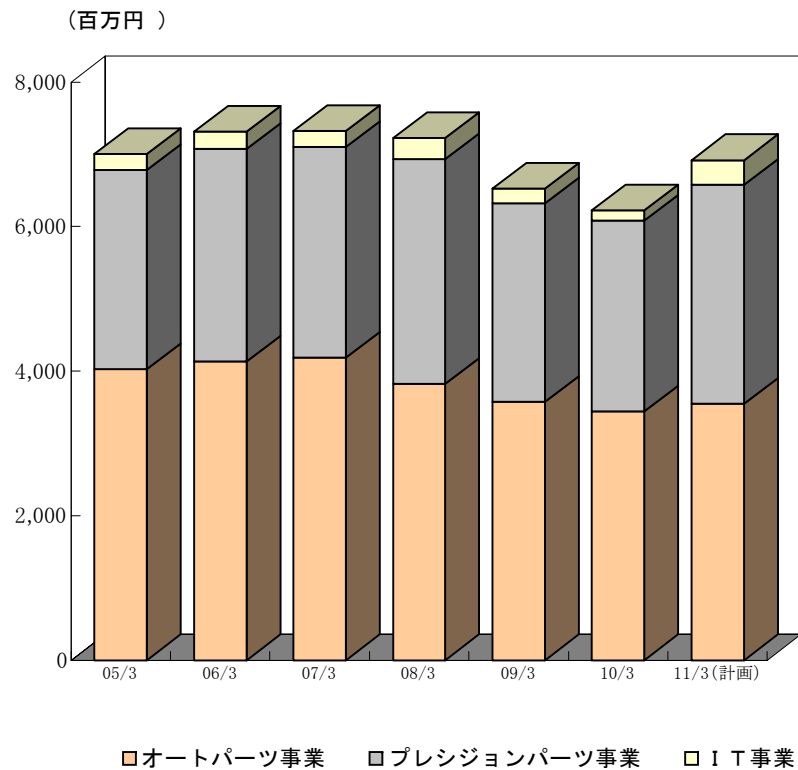
決算期	05/3	06/3	07/3	08/3	09/3	10/3	11/3(計画)
売上高 合計	+5.7	+5.0	+5.4	△ 0.2	△ 13.3	△ 10.3	+9.0
オートパーツ事業	△ 2.9	+1.0	△ 1.6	△ 5.3	△ 4.8	△ 3.8	+5.0
自動車用部品用品	△ 1.0	+1.6	△ 2.9	△ 2.5	△ 5.9	△ 3.0	—
自動車用ばね	△ 9.2	△ 1.2	+3.0	△ 14.7	△ 0.5	△ 6.9	—
プレジジョンパーツ事業	+11.2	+8.5	+10.1	△ 3.3	△ 19.2	△ 31.7	+5.1
産業用機器・部品	+9.9	+14.6	+8.1	+1.3	△ 18.3	+3.4	—
精密ばね・同複合機能部品	+7.1	△ 4.6	△ 14.5	△ 16.9	△ 22.1	△ 17.8	—
ファスナー	+4.4	+8.2	+12.3	+13.3	△ 16.5	△ 14.7	—
資材	+47.3	△ 1.2	+55.3	△ 35.7	△ 29.3	△ 80.3	—
IT事業	+33.0	△ 2.4	+7.2	△ 5.4	+7.2	+8.7	+85.3
加工関連	+1.3	+7.3	△ 3.8	△ 13.5	△ 3.8	△ 25.6	—
機材設備関連	—	—	△ 100.0	—	+3.6	△ 66.0	—
情報関連	+74.4	△ 11.2	+19.0	△ 9.9	△ 20.5	△ 8.5	—

構 成 比

(%)

決算期	05/3	06/3	07/3	08/3	09/3	10/3	11/3(計画)
売上高 合計	100.0	100.0	100.0	100.0	100.0	100.0	100.0
オートパーツ事業	40.6	39.0	36.4	34.6	38.0	40.7	39.3
自動車用部品用品	31.5	30.5	28.1	27.5	29.8	32.3	—
自動車用ばね	9.1	8.5	8.3	7.1	8.2	8.5	—
プレジジョンパーツ事業	55.3	57.1	59.7	59.8	71.5	54.4	52.4
産業用機器・部品	29.5	32.2	33.0	33.5	31.6	36.4	—
精密ばね・同複合機能部品	9.2	8.3	6.8	5.6	5.1	4.6	—
ファスナー	10.9	11.2	11.9	13.5	13.0	12.4	—
資材	5.8	5.4	8.0	5.1	4.2	0.9	—
IT事業	4.1	3.8	3.9	3.9	8.1	4.9	8.3
加工関連	1.8	1.8	1.7	1.5	1.3	1.1	—
機材設備関連	0.0	0.0	0.0	4.1	4.9	1.9	—
情報関連	2.3	2.0	2.2	2.0	1.8	1.9	—

5 事業区分別売上総利益（単独）



商品別売上総利益

(単位:百万円)

決算期	05/3	06/3	07/3	08/3	09/3	10/3	11/3(計画)
売上総利益 合計	7,006	7,312	7,320	7,225	6,526	6,227	6,920
オートパーツ事業	4,023	4,134	4,188	3,825	3,578	3,439	3,545
プレジジョンパーツ事業	2,761	2,938	2,911	3,110	2,743	2,639	3,035
IT事業	221	240	220	289	204	148	340

※08/3期より、プレジジョンパーツ事業部門の取扱商品の一部(機械装置等)をIT事業部門へ移管しております。
 11/3期より、プレジジョンパーツ事業部門の取扱商品の一部(医療福祉関係)をIT事業部門へ移管しております。
 また、07/3期から09/3期にかけて、過年度業績修正を行っております。

前 期 比

(%)

決算期	05/3	06/3	07/3	08/3	09/3	10/3	11/3(計画)
売上総利益 合計	△ 1.3	+4.4	+0.1	△ 1.3	△ 9.7	△ 4.6	+11.1
オートパーツ事業	△ 6.6	+2.7	+1.3	△ 8.7	△ 6.5	△ 3.9	+3.1
プレジジョンパーツ事業	+5.9	+6.4	△ 0.9	+6.8	△ 11.8	△ 3.8	+15.0
IT事業	+20.8	+8.6	△ 8.1	+31.1	△ 29.4	△ 27.5	+129.2

構 成 比

(%)

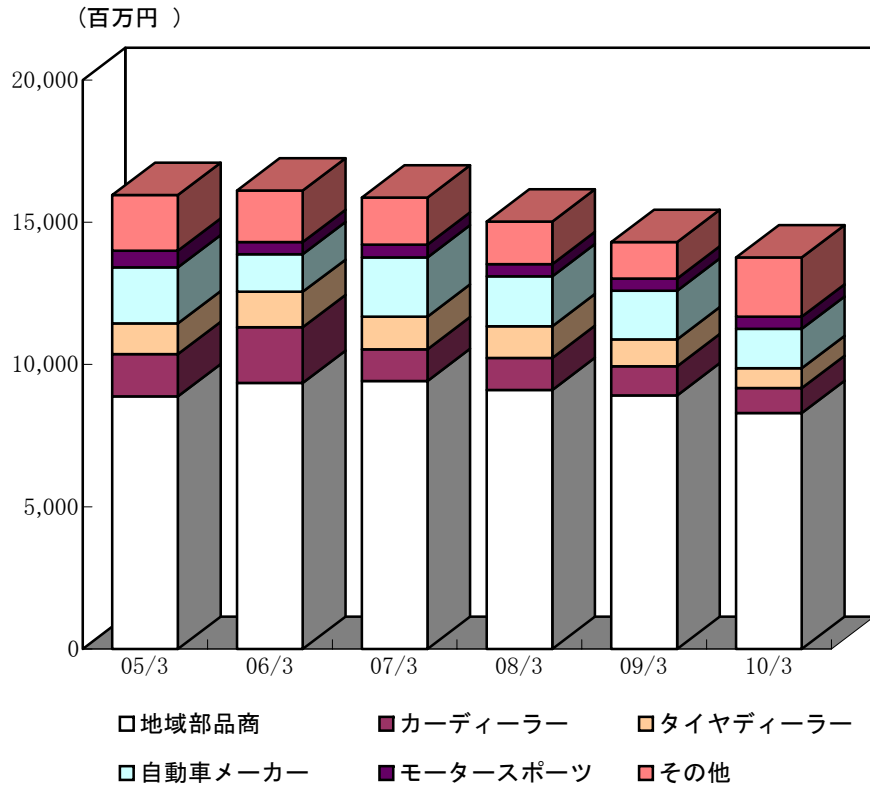
決算期	05/3	06/3	07/3	08/3	09/3	10/3	11/3(計画)
売上総利益 合計	100.0	100.0	100.0	100.0	100.0	100.0	100.0
オートパーツ事業	57.4	56.5	57.2	52.9	54.8	55.2	51.2
プレジジョンパーツ事業	39.4	40.2	39.8	43.0	42.0	42.4	43.9
IT事業	3.2	3.3	3.0	4.0	3.1	2.4	4.9

売上総利益率

(%)

決算期	05/3	06/3	07/3	08/3	09/3	10/3	11/3(計画)
売上総利益率 合計	17.8	17.7	16.8	16.6	17.3	18.4	18.8
オートパーツ事業	25.2	25.6	26.4	25.5	25.0	25.0	24.5
プレジジョンパーツ事業	12.7	12.5	11.2	12.4	13.5	14.4	15.7
IT事業	13.7	15.2	13.1	8.8	6.7	9.0	11.1

6 オートパーツ販路別売上高（単独）



販路別売上高

(単位:百万円)

決算期	05/3	06/3	07/3	08/3	09/3	10/3
オートパーツ事業売上高合計	15,962	16,117	15,863	15,027	14,304	13,760
地域部品商	8,882	9,349	9,417	9,105	8,913	8,291
カーディーラー	1,485	1,959	1,121	1,129	1,027	886
タイヤディーラー	1,080	1,245	1,141	1,109	940	692
自動車メーカー	1,967	1,320	2,085	1,753	1,709	1,380
モータースポーツ	582	426	452	433	429	430
その他	1,966	1,816	1,644	1,495	1,285	2,079

前期比

(%)

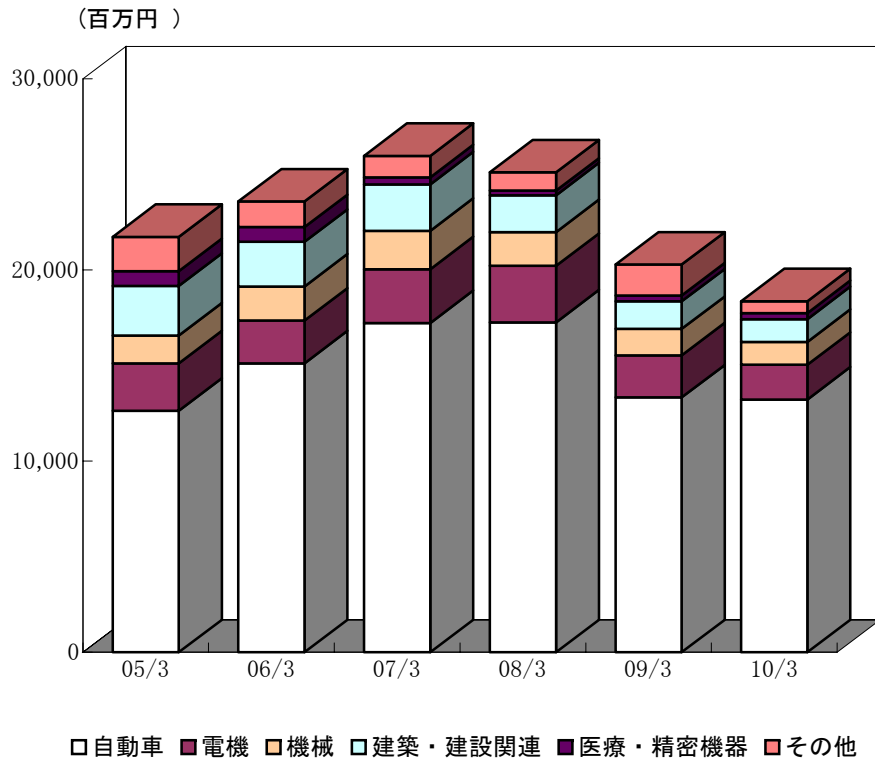
決算期	05/3	06/3	07/3	08/3	09/3	10/3
オートパーツ事業売上高合計	△ 2.9	+1.0	△ 1.6	△ 5.3	△ 4.8	△ 3.8
地域部品商	+1.0	+5.3	+0.7	△ 3.3	△ 2.1	△ 7.0
カーディーラー	△ 7.1	+32.0	△ 42.8	+0.7	△ 9.1	△ 13.7
タイヤディーラー	△ 36.4	+15.3	△ 8.4	△ 2.8	△ 15.3	△ 26.3
自動車メーカー	△ 6.2	△ 32.9	+57.9	△ 15.9	△ 2.5	△ 19.3
モータースポーツ	△ 7.8	△ 26.7	+6.2	△ 4.2	△ 0.9	+0.1
その他	+20.6	△ 7.6	△ 9.5	△ 9.1	△ 14.1	+61.8

構成比

(%)

決算期	05/3	06/3	07/3	08/3	09/3	10/3
オートパーツ事業売上高合計	100.0	100.0	100.0	100.0	100.0	100.0
地域部品商	55.6	58.0	59.4	60.6	62.3	60.3
カーディーラー	9.3	12.2	7.1	7.5	7.2	6.4
タイヤディーラー	6.8	7.7	7.2	7.4	6.6	5.0
自動車メーカー	12.3	8.2	13.1	11.7	11.9	10.0
モータースポーツ	3.6	2.6	2.9	2.9	3.0	3.1
その他	12.3	11.3	10.4	10.0	9.0	15.1

7 プレジジョンパーツ ユーザー別売上高 (単独)



ユーザー別売上高

(単位:百万円)

決算期	05/3	06/3	07/3	08/3	09/3	10/3
プレジジョンパーツ事業売上高合計	21,738	23,585	25,974	25,111	20,286	18,363
自動車	12,641	15,119	17,226	17,257	13,332	13,228
電機	2,474	2,235	2,816	2,959	2,202	1,814
機械	1,457	1,783	2,004	1,765	1,381	1,201
建築・建設関連	2,597	2,333	2,431	1,925	1,443	1,183
医療・精密機器	774	773	366	246	305	314
その他	1,795	1,339	1,129	957	1,620	620

前期比

(%)

決算期	05/3	06/3	07/3	08/3	09/3	10/3
プレジジョンパーツ事業売上高合計	+11.2	+8.5	+10.1	△ 3.3	△ 19.2	△ 9.5
自動車	+11.6	+19.6	+13.9	+0.2	△ 22.7	△ 0.8
電機	+0.3	△ 9.6	+26.0	+5.1	△ 25.6	△ 17.6
機械	+20.8	+22.4	+12.4	△ 11.9	△ 21.7	△ 13.0
建築・建設関連	+7.0	△ 10.1	+4.2	△ 20.8	△ 25.0	△ 18.0
医療・精密機器	+10.6	△ 0.1	△ 52.6	△ 32.7	+24.1	+2.8
その他	+26.8	△ 25.4	△ 15.7	△ 15.2	+69.3	△ 61.7

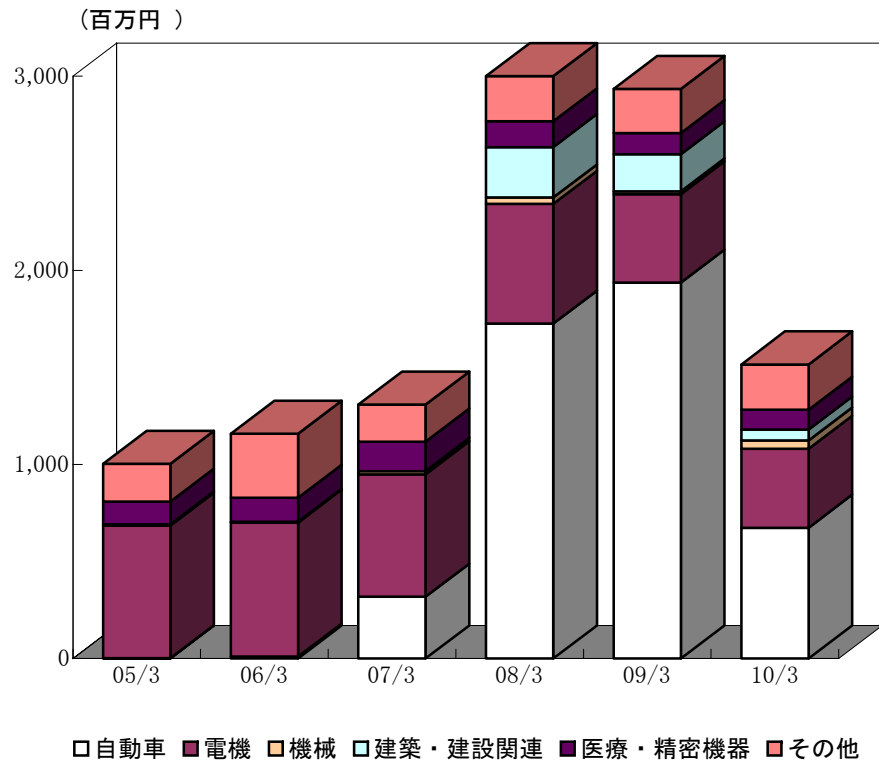
構成比

(%)

決算期	05/3	06/3	07/3	08/3	09/3	10/3
プレジジョンパーツ事業売上高合計	100.0	100.0	100.0	100.0	100.0	100.0
自動車	58.2	64.1	66.3	68.7	65.7	72.0
電機	11.4	9.5	10.8	11.8	10.9	9.9
機械	6.7	7.6	7.7	7.0	6.8	6.5
建築・建設関連	11.9	9.9	9.4	7.7	7.1	6.4
医療・精密機器	3.6	3.3	1.4	1.0	1.5	1.7
その他	8.3	5.7	4.3	3.8	8.0	3.4

※08/3期より、プレジジョンパーツ事業部門の取扱商品の一部(機械装置等)をIT事業部門へ移管しております。
11/3期より、プレジジョンパーツ事業部門の取扱商品の一部(医療福祉関係)をIT事業部門へ移管しております。

8 IT ユーザー別売上高（単独）



ユーザー別売上高

(単位:百万円)

決算期	05/3	06/3	07/3	08/3	09/3	10/3
IT事業売上高合計	1,616	1,577	1,690	3,308	3,061	1,646
自動車	0	9	317	1,725	1,936	673
電機	684	689	631	616	455	407
機械	4	4	16	33	14	42
建築・建設関連	2	—	—	260	190	55
医療・精密機器	118	122	151	133	109	102
情報サービス業	614	420	382	229	127	131
その他	194	329	191	311	227	233

前期比

(%)

決算期	05/3	06/3	07/3	08/3	09/3	10/3
IT事業売上高合計	+33.0	△ 2.4	+7.2	+95.7	△ 7.5	△ 46.2
自動車	+745.2	+1,745.4	+3,079.4	+443.8	+12.2	△ 65.2
電機	△ 8.6	+0.8	△ 8.4	△ 2.5	△ 26.1	△ 10.6
機械	—	+20.4	+238.5	+103.3	△ 54.8	+186.0
建築・建設関連	—	△ 100.0	—	—	△ 26.6	△ 71.0
医療・精密機器	+38.5	+4.0	+23.7	△ 12.7	△ 18.7	△ 6.3
情報サービス業	+125.7	△ 31.6	△ 9.0	△ 40.1	△ 44.4	+3.0
その他	+76.2	+70.1	△ 42.1	+62.8	△ 27.0	+3.0

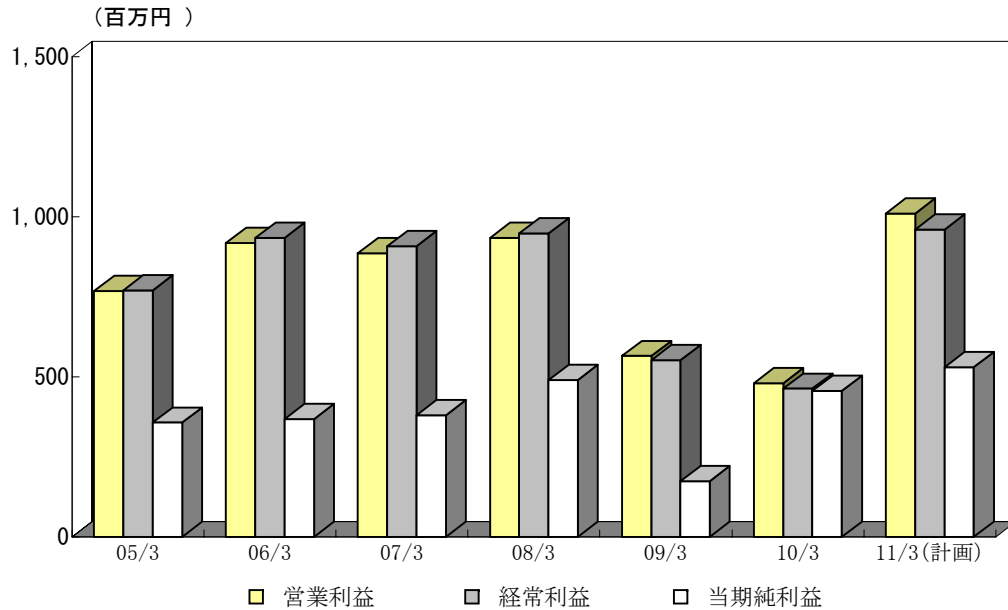
構成比

(%)

決算期	05/3	06/3	07/3	08/3	09/3	10/3
IT事業売上高合計	100.0	100.0	100.0	100.0	100.0	100.0
自動車	0.0	0.6	18.8	52.2	63.3	40.9
電機	42.3	43.7	37.4	18.6	14.9	24.7
機械	0.2	0.3	1.0	1.0	0.5	2.6
建築・建設関連	0.1	0.0	0.0	7.9	6.2	3.4
医療・精密機器	7.3	7.8	9.0	4.0	3.6	6.2
情報サービス業	38.0	26.6	22.6	6.9	4.2	8.0
その他	12.0	20.9	11.3	9.4	7.4	14.2

※08/3期より、プレジジョンパーツ事業部門の取扱商品の一部(機械装置等)をIT事業部門へ移管しております。
11/3期より、プレジジョンパーツ事業部門の取扱商品の一部(医療福祉関係)をIT事業部門へ移管しております。

9 営業利益、経常利益と当期純利益 (単独)



営業利益、経常利益と当期純利益 (単位:百万円)

決算期	05/3	06/3	07/3	08/3	09/3	10/3	11/3(計画)
営業利益	767	917	885	933	565	480	1,010
経常利益	770	933	907	947	552	463	960
当期純利益	357	368	380	490	174	456	530

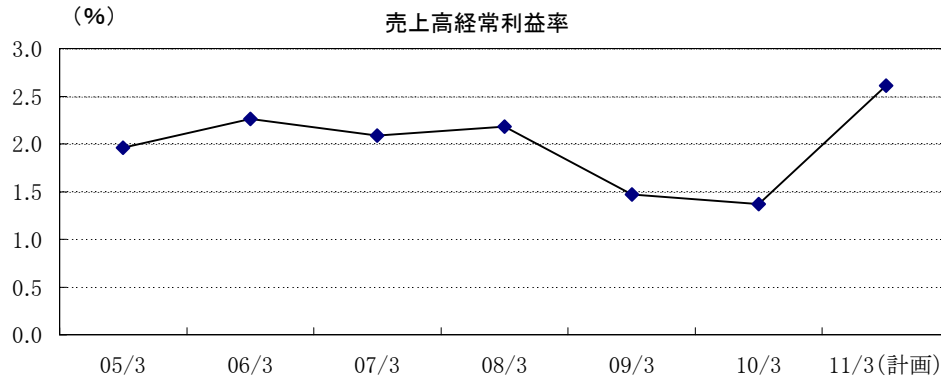
※07/3期から09/3期にかけて、過年度業績修正を行っております。

前期比 (%)

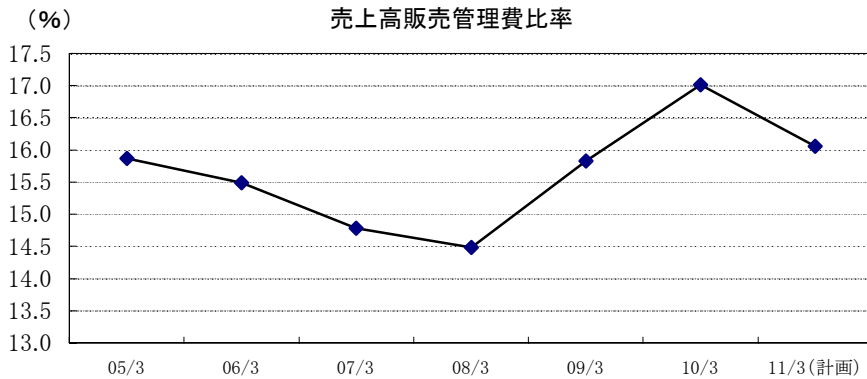
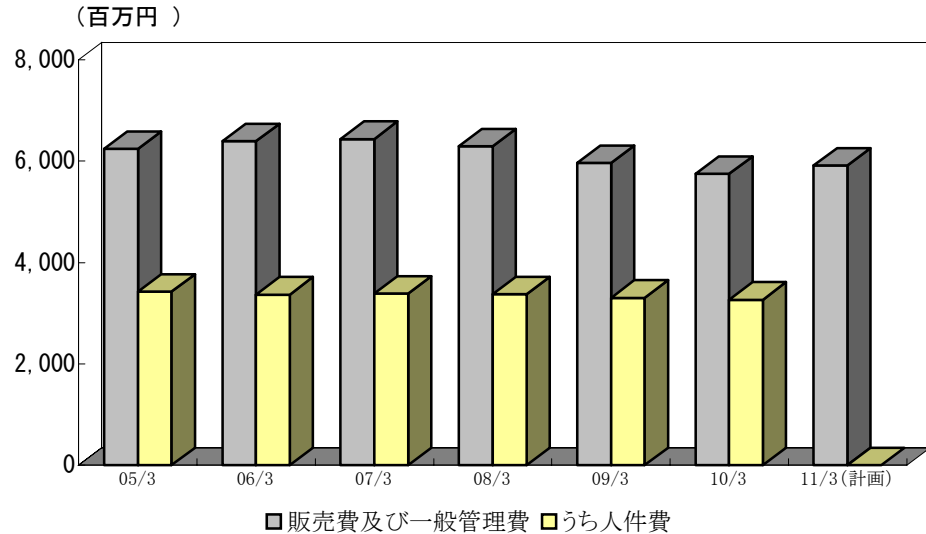
決算期	05/3	06/3	07/3	08/3	09/3	10/3	11/3(計画)
営業利益	△ 2.3	+19.5	△ 3.5	+5.4	△ 39.5	△ 15.0	+110.2
経常利益	+9.6	+21.3	△ 2.8	+4.4	△ 41.7	△ 16.2	+107.2
当期純利益	+21.1	+3.2	+3.3	+28.8	△ 64.5	+161.9	+16.0

売上高利益率 (%)

決算期	05/3	06/3	07/3	08/3	09/3	10/3	11/3(計画)
営業利益	2.0	2.2	2.0	2.1	1.5	1.4	2.7
経常利益	2.0	2.3	2.1	2.2	1.5	1.4	2.6
当期純利益	0.9	0.9	0.9	1.1	0.5	1.4	1.4



10 販売費及び一般管理費（単独）



(単位:百万円)

決算期	05/3	06/3	07/3	08/3	09/3	10/3	11/3(計画)
販売費及び一般管理費	6,239	6,395	6,435	6,291	5,961	5,746	5,910
うち人件費	3,429	3,369	3,385	3,373	3,306	3,266	—

※07/3期から09/3期にかけて、過年度業績修正を行っております。

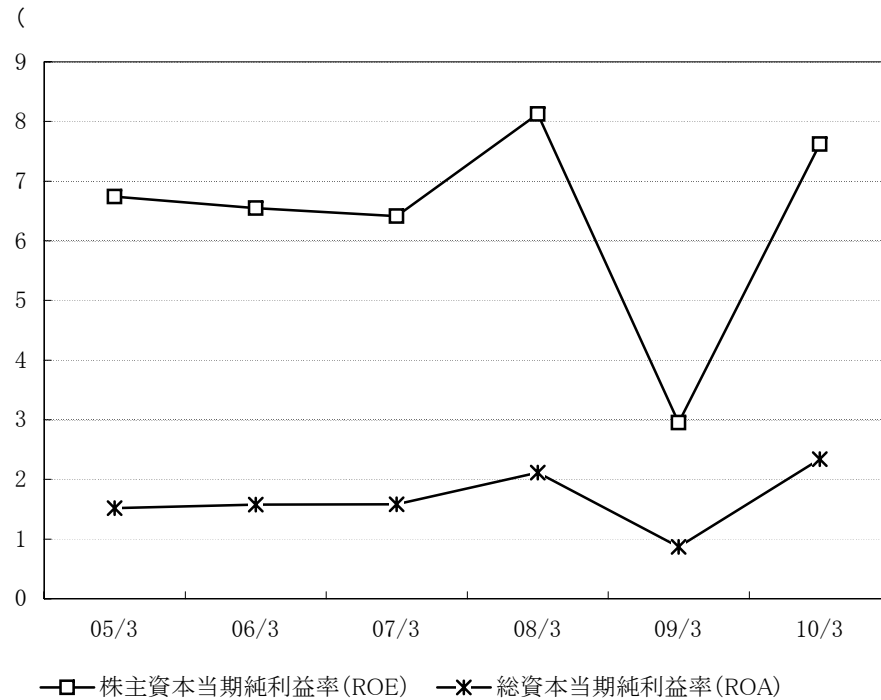
前期比 (%)

決算期	05/3	06/3	07/3	08/3	09/3	10/3	11/3(計画)
販売費及び一般管理費	△ 1.2	+2.5	+0.6	△ 2.2	△ 5.3	△ 3.6	+2.8
うち人件費	△ 4.0	△ 1.8	+0.5	△ 0.3	△ 2.0	△ 1.2	—

(%)

決算期	05/3	06/3	07/3	08/3	09/3	10/3	11/3(計画)
売上高販売管理費比率	15.9	15.5	14.8	14.5	15.8	17.0	16.1
売上高人件費比率	8.7	8.2	7.8	7.8	8.8	9.7	—

11 収益性指標 (単独)



(%, 百万円)

決算期	05/3	06/3	07/3	08/3	09/3	10/3
株主資本営業利益率	14.5	16.3	14.9	15.5	9.6	8.0
株主資本経常利益率	14.5	16.6	15.3	15.7	9.4	7.7
株主資本当期純利益率	6.7	6.5	6.4	8.1	3.0	7.6

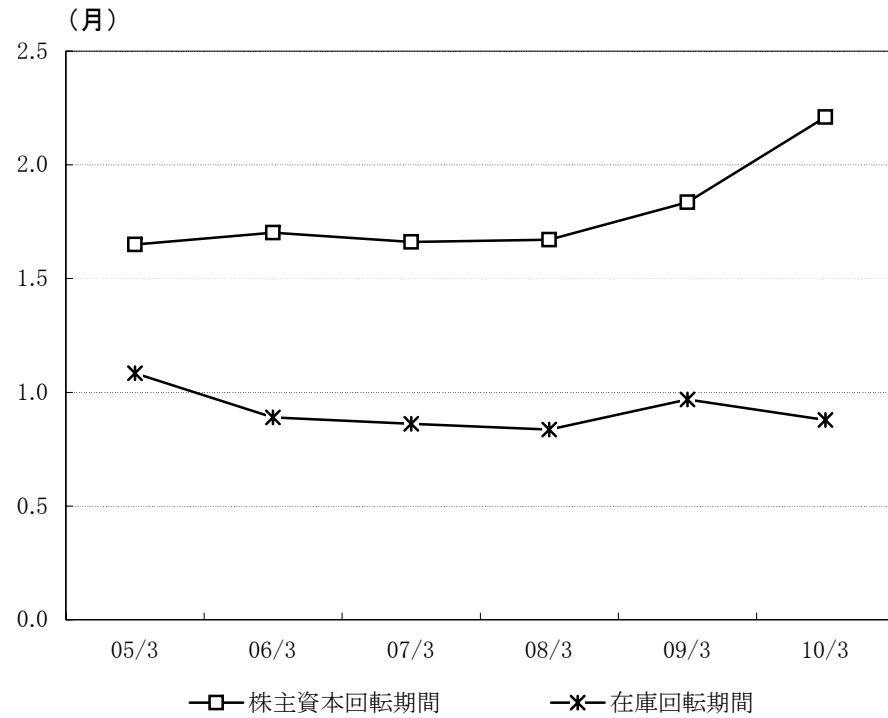
総資本営業利益率	3.3	3.9	3.7	4.0	2.8	2.5
総資本経常利益率	3.3	4.0	3.8	4.1	2.8	2.4
総資本当期純利益率	1.5	1.6	1.6	2.1	0.9	2.3

1人当たり売上高	103.7	114.3	123.7	124.8	110.7	99.0
1人当たり経常利益	2.0	2.6	2.6	2.7	1.6	1.4

(注)

株主資本当期純利益率 = 当期純利益 / 株主資本(期中平均)
 総資本当期純利益率 = 当期純利益 / 総資本(期中平均)

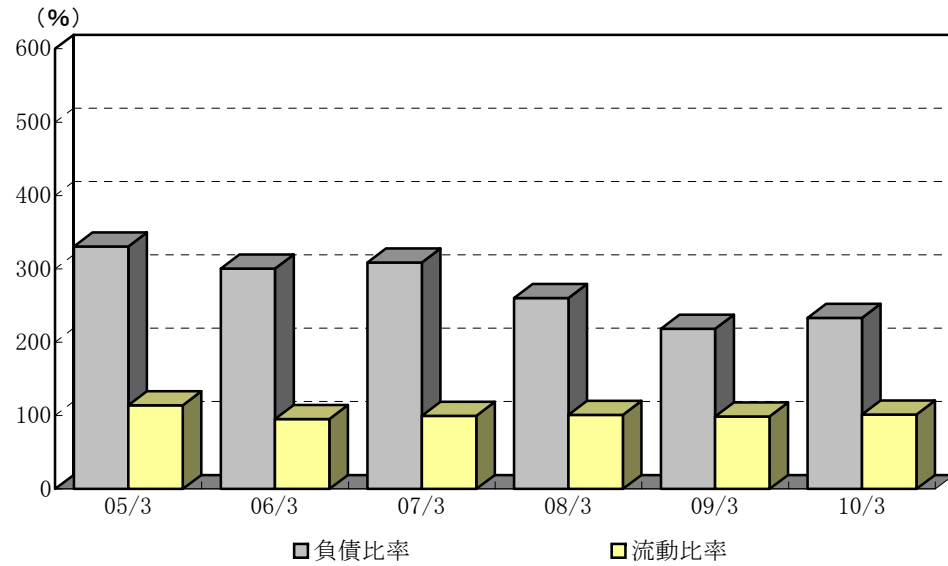
12 効率性指標 (単独)



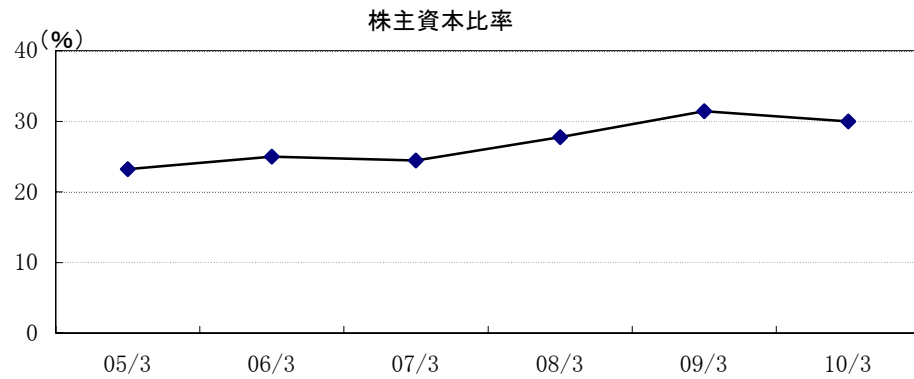
(月)

決算期	05/3	06/3	07/3	08/3	09/3	10/3
総資本回転期間	7.10	6.81	6.79	6.02	5.85	7.37
株主資本回転期間	1.65	1.70	1.66	1.67	1.84	2.21
売上債権回転期間	2.83	2.90	2.73	2.60	1.91	2.96
買入債務回転期間	3.93	3.91	4.34	3.83	3.12	3.91
在庫回転期間	1.08	0.89	0.86	0.84	0.97	0.88
有形固定資産回転期間	1.69	1.60	1.32	1.29	1.57	1.71

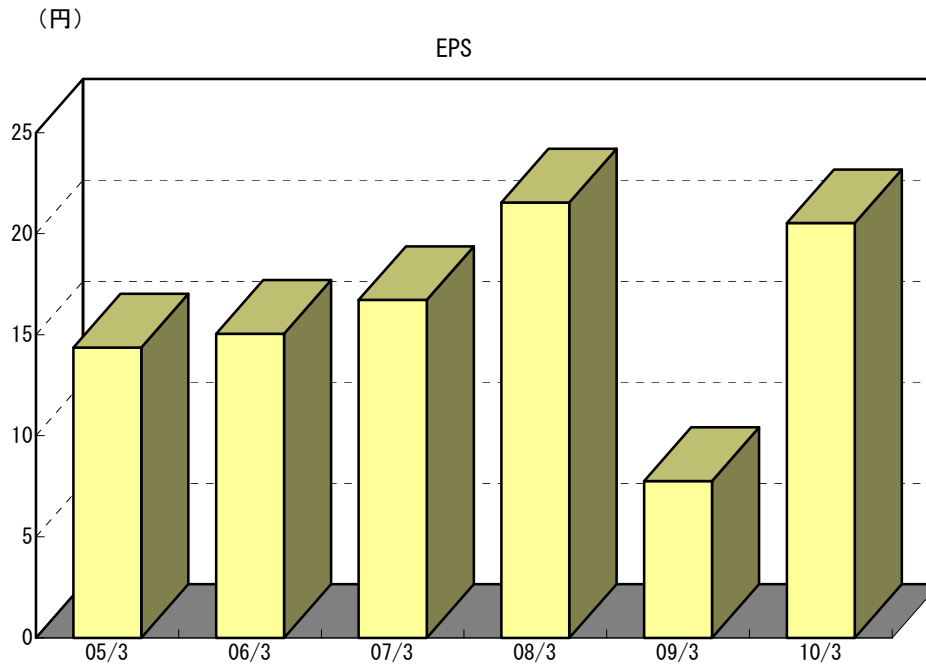
13 安全性指標 (単独)



決算期	05/3	06/3	07/3	08/3	09/3	10/3
株主資本比率	23.2	25.0	24.5	27.8	31.4	30.0
負債比率	330.4	300.3	308.8	260.3	218.3	233.4
流動比率	113.9	95.4	99.6	101.2	98.9	101.5
固定比率	130.6	125.1	108.9	101.2	106.6	102.1
借入金依存度	14.0	8.5	5.7	1.6	8.7	9.6



14 1株当たり指標（単独）



1株当たり指標 (円)

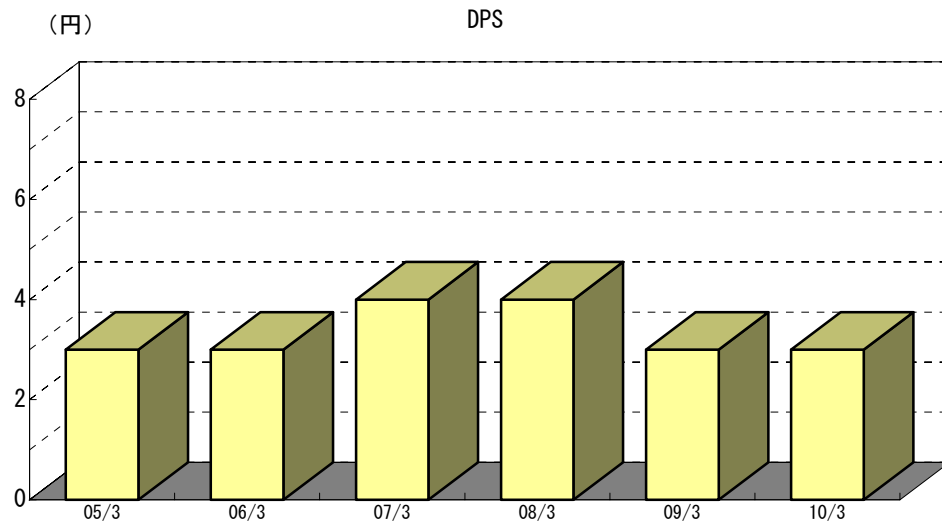
決算期	05/3	06/3	07/3	08/3	09/3	10/3
EPS	14.4	15.1	16.7	21.5	7.8	20.5
CFPS	16.2	16.1	17.5	22.5	12.2	28.9
BPS	235.9	256.0	264.5	265.7	258.8	279.5

1株当たり指標の算定に用いられた普通株式数 (千株)

決算期	05/3	06/3	07/3	08/3	09/3	10/3
1株当たり純資産額の算定に用いられた普通株式数	22,780	22,776	22,773	22,769	22,260	22,257
期中平均株式数	22,786	22,778	22,775	22,770	22,460	22,258

(注) 1株当たりの指標算出にあたっては、「1株当たり当期純利益に関する会計基準」(企業会計基準第2号)及び「1株当たり当期純利益に関する会計基準の適用指針」(企業会計基準適用指針第4号)を適用しております。

15 1株当たり配当金と配当性向（単独）



DPS (円)

決算期	05/3	06/3	07/3	08/3	09/3	10/3
DPS	3.0	3.0	4.0	4.0	3.0	3.0
前期比	85.7	100.0	116.7	100.0	85.7	100.0

配当性向と株主資本配当率 (%)

決算期	05/3	06/3	07/3	08/3	09/3	10/3
配当性向	41.7	39.9	41.9	32.5	76.6	29.2
株主資本配当率	2.5	2.3	2.6	2.6	2.3	2.1

